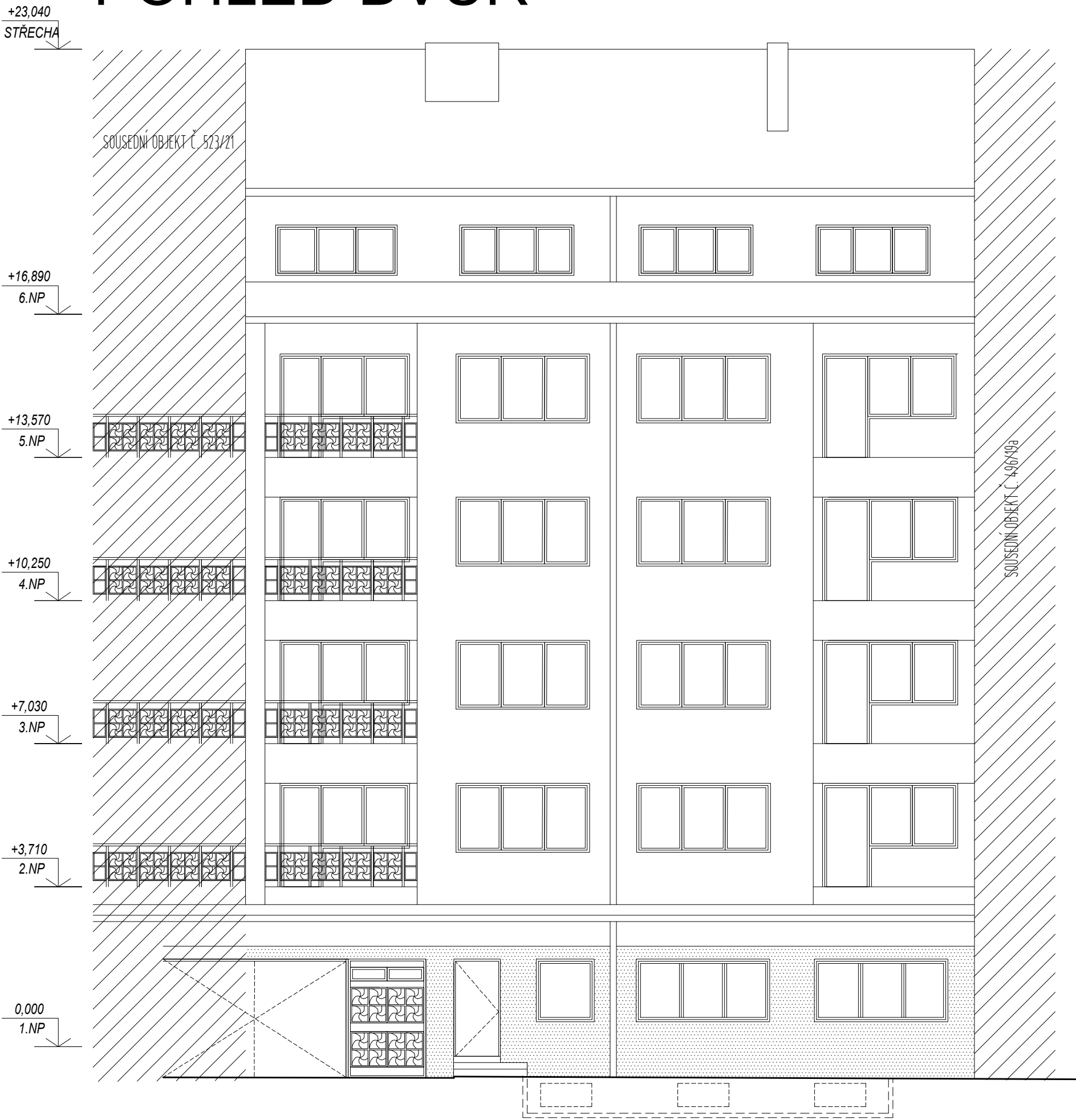


# POHLED ÚDOLNÍ



# POHLED DVŮR



±0,000 = PODLAHA V 1.NP – NÁVRH

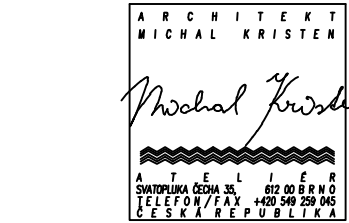
ZHOTOVITEL:  
GENERÁLNÍ PROJEKTANT:  
ZODPOVĚDNÝ PROJEKTANT:  
KONTROLOVAL:  
VYPRACOVAL:  
INVESTOR:

BYTOVÝ DUM (254)  
ÚDOLNÍ 503/21, BRNO-STŘED, 602 00

STUPEŇ PROJEKTU:  
ZAKÁZKOVÉ ČÍSLO:  
DATUM:

ČELNÍ POHLEDY

MĚŘÍTKO:  
ČÍSLO VÝKRESU:



ATELIÉR, SVATOPLUKA ČECHA 35, 612 00 BRNO  
ING. ARCH. MICHAL KRISTEN  
ING. MARTIN RYCHTECKÝ  
ING. MARTIN RYCHTECKÝ  
ING. KLÁRA KOZELKOVÁ, Bc. JOSEF ŠINDLÁŘ  
STATUTÁRNÍ MĚSTO BRNO

PASPORTIZACE  
M17\_418  
11/2018

STAVEBNÍ ČÁST

M 1:100  
D-11